

1 どういう性格・パーソナリティか

型	性格の側面		弱	強	指数
	側面1	側面2			
思索型	内閉性	社交意識が低い			61
	客観性	思考的思慮深い			55
活動型	身体性	機敏な・気軽な			49
	気分性	感情のまま行動			33
努力型	持続性	几帳面・忍耐力			59
	規則性	常識的・順法的			55
積極型	競争性	勝気な・積極的			44
	自尊心	気ぐらいが高い			32
自制型	慎重性	見通しをつける			65
	弱気さ	取越苦勞・遠慮			71

■この人の中心性格は「自制・弱気さ」および「自制・慎重性」であるが、「思索・内閉性」や「努力・持続性」といった側面も本人は意識している。

●「自制・弱気さ」及び「自制・慎重性」の人のパーソナリティスケッチ
 過信せず、見通しがつくまで動かない慎重さがこの人の本質である。思いやりがあり、自分をおさえる良さがあるが、問題がおこると自罰的傾向をとり、くよくよと取り越し苦勞する面も。気弱で引っ込み思案の人である。
 自分に自信がなく、快活な面がみられない。神経が細かく過敏な性格で、人前では緊張してかたくなりがちである。余裕がなくなると、多少不安定な行動をとる可能性も。一般的にはまじめで一途な人が多いが、柔軟性に欠けおおらかさがない。

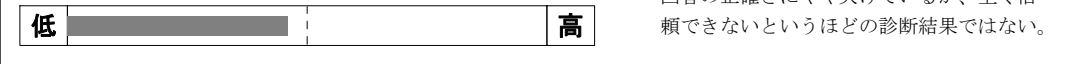
●もう一方の性格特性
 おだてに乗せられる事がなく、自分自身をよく見つめている大人である。「分」をわきまえていて、すがすがしい印象を与える。決して自分をおごり高ぶらず、落ち着いている。それは自己信頼のためであると考えたい。

2 どういう関心事・興味領域を持っているか

興味の方向性	弱	強	指数
日常周辺事型			33
客観・科学型			63
社会・経済型			34
心理・情緒型			52
審美・芸術型			46

俗世間的な事に興味がない。しきたりなどは気にしない。
 物事を分析的に考える、又はそのまま事実のみ捕らえる。
 世の中の動きなどに興味がなく、世間知らずな面もある。

信頼係数



3 基礎的な職場場面での社会性

診断項目	弱	強	指数
積極性			40
協調性			44
責任感			61
自己信頼性			24
指導性			47
共感性			40
感情安定性			36
従順性			55
自主性			47
モトリアム傾向			62

指示されたことは処理するが、つねに遠慮がちで消極的。
 自分の発言や引き受けた事に対し、責任を持つとする。周りの状況によって、自分の意見や態度をかえてしまう。
 仲間と協同で何かをするより、独自でできることを好む。多少の事でも理性を忘れて、気持ちの変化を行動に現す。
 今の考えや生き方について、確信がつかめず悩んでいる。

4 どういうことに意欲・ヤル気をだすか

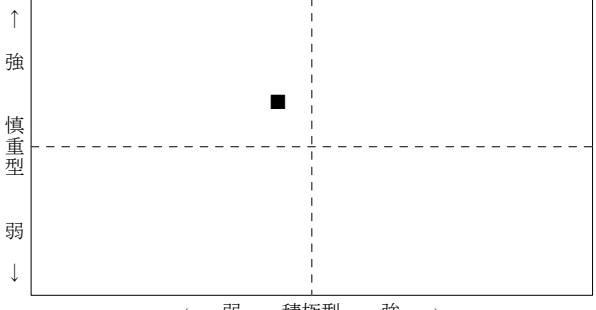
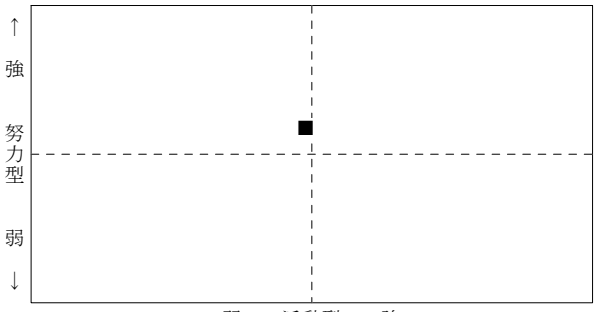
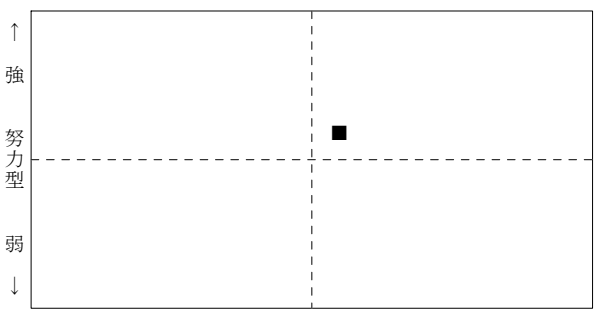
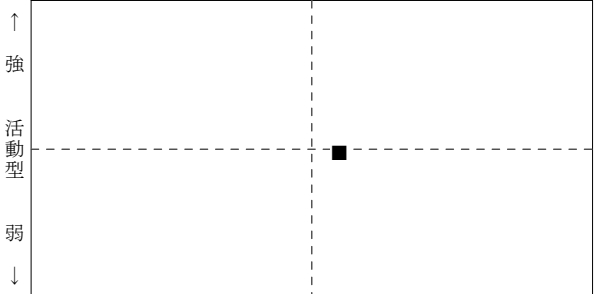
意欲の側面	弱	強	指数
達成 欲求			45
自律 欲求			42
求知 欲求			41
危機 耐性			44
勤労 意欲			47
顕示 欲求			43
支配 欲求			41
親和 欲求			44
秩序 欲求			58
物質的欲望			68

モノを獲得し保持したい、失いたくないなど物欲がある。

■この人は「増やしたい、減らしたくない」系統の欲求群が一番強く、ついで「苦勞を乗越え、成長したい」系統の欲求群となっている。逆に「人より優位に立ちたい」系統の欲求群には淡泊な反応である。

【本人の性格特性】

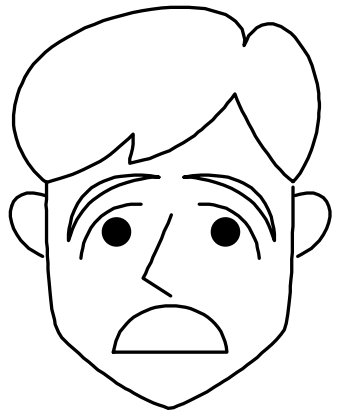
■印が本人の位置



【心理要素イメージ】

眉の太さ：指導性
 瞳の直径：達成欲求
 鼻の高さ：顕示欲求
 顔の輪郭：性格類型
 眉の傾き：従順性
 目の傾き：達成欲求+求知欲求
 口の形状：親和欲求+協調性

逆三角顔 = 思索型 丸顔 = 活動型
 エラ顔 = 積極型 角顔 = 努力型
 細長顔 = 自制型



【自己評価】

意欲・ヤル気		管理・対人能力				思考能力									
積極	意欲	根	責任	決断	指	リ	自	調	折	独	現	洞	企	専	情
実	熱	強	感	勇	力	ダ	信	力	力	創	状	察	画	門	報
行	意	さ	気	気	力	力	頼	力	力	新	析	案	識	用	
C	D	B	B	C	B	C	C	C	D	D	C	D	C	C	B
C		C				C									

【採用判定】

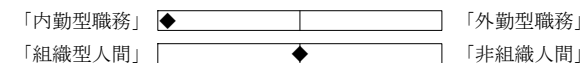
定着性・安定性 = 8

CUBICの判定結果 = 「C」

【判定結果A】予測推定値（見所）

(1) 一般の職場状況での可能性		65
(2) 海外など精神力の必要な職務		29
(3) 足腰のよさが武器になる職務		33
(4) 集中力、緻密さの必要な職務		62
(5) 標準化された仕事や工場労働		53

【判定結果B】当人の傾向



【判定結果C】大まかな職業興味領域とその方向性

- 「適切」規則や慣習に従った行動、事務的な仕事
- 「小適」研究的、探索的な仕事や活動の領域
- 「努力」物を対象とする、具体的に実際の仕事
- 「努力」音楽、創作、文芸など芸術的な仕事や活動
- 「努力」営業など対人的接触をとまなう仕事
- 「努力」企画、組織の運営、経営管理のような仕事

【判定結果D】配置適性1

《適性の高い順》

- 「適切」経理専任者
- 「適切」経理管理者
- 「適切」営繕専任者
- 「適度」基礎研究者
- 「適度」基礎研究管理者
- 「小適」研究開発者

《低い順》

- 「努力」広報管理者
- 「努力」広報専任者
- 「努力」営業管理者
- 「努力」営業専任者
- 「努力」人事管理者

【判定結果E】配置適性2

- | | |
|--------------|-------------------|
| (1) 「最適」品質管理 | (1) 「努力」顧客開発 |
| (2) 「適切」経理 | (2) 「努力」営業（積極タイプ） |
| (3) 「適切」購買 | (3) 「努力」新規事業開発 |
| (4) 「適切」倉庫 | (4) 「努力」営業（活動タイプ） |
| (5) 「適度」庶務 | (5) 「努力」教育研修 |
| (6) 「適度」基礎研究 | |